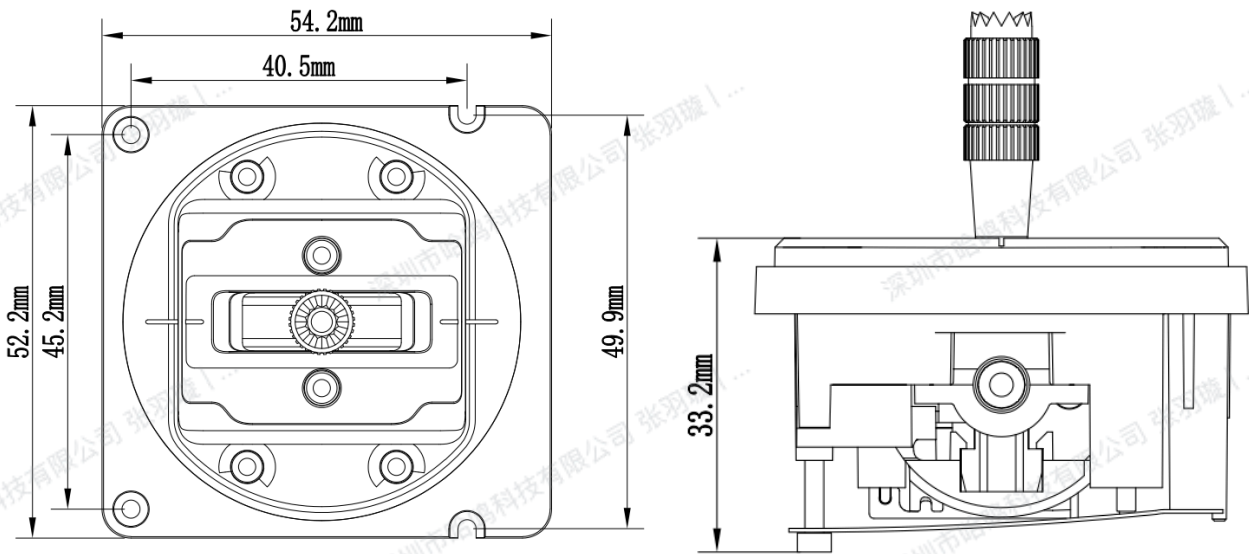


说明书

产品概述

该系列摇杆是BETAFPV推出的一款全尺寸、专业级航模摇杆，以精妙的结构设计和卓越的生产工艺为基础，以高精度和长寿命的位置传感器为核心，以多维度的调节功能为辅助，打造出首款配备数字电容式位置传感器的高品质航模摇杆。

外观尺寸



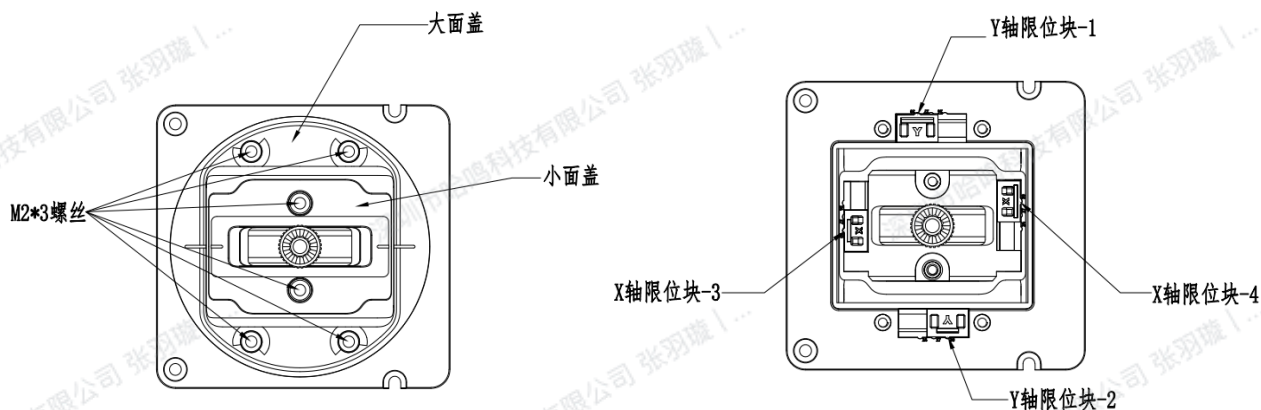
规格参数

数字电容摇杆总成参数对照表

数字电容摇杆总成参数对照表		
摇杆型号	KCS	RDC
传感器类型	数字电容式	模拟电阻式
传感器型号	KCS	RDC50
传感器精度	分辨率：8192	线性度：±3%
传感器寿命	理论无限	100万次
通信接口	UART	ADC
工作电压	3.3V	

行程调节范围	24°/27°/30°
摇杆头规格	M4
安装孔尺寸	45.2mm*40.5mm*49.9mm

功能简介

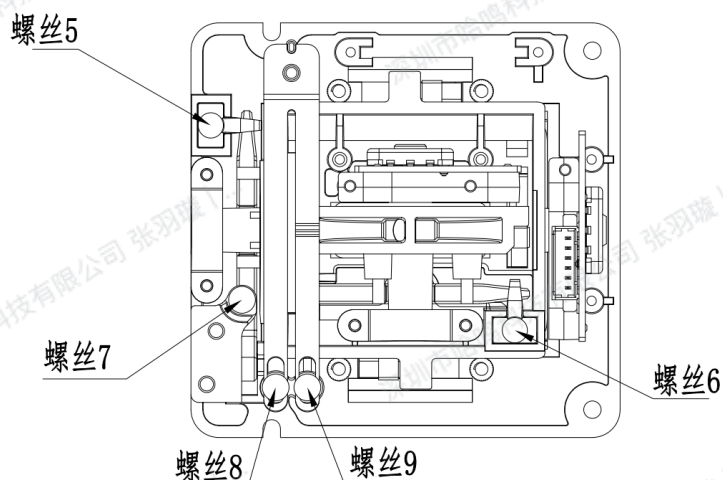


Y轴行程调节

- 取下4颗M2*3螺丝，拆开大面盖；
- 拨动Y轴限位块-1可调节Y轴向下的最大行程角度，从右到左分别对应24°/27°/30°；
- 拨动Y轴限位块-2可调节Y轴向上的最大行程角度，从左到右分别对应24°/27°/30°。

X轴行程调节

- 取下2颗M2*3螺丝，拆开小面盖；
- 拨动X轴限位块-3可调节X轴向右的最大行程角度，从上到下分别对应24°/27°/30°；
- 拨动X轴限位块-4可调节X轴向左的最大行程角度，从下到上分别对应24°/27°/30°。



Y轴弹力调节

- 通过螺丝-5调节Y轴弹力，顺时针调节弹力变大，逆时针调节弹力变小。

X轴弹力调节

- 通过螺丝-6调节X轴弹力，顺时针调节弹力变大，逆时针调节弹力变小。

Y轴回中模式切换

通过螺丝-7切换Y轴的回中模式；

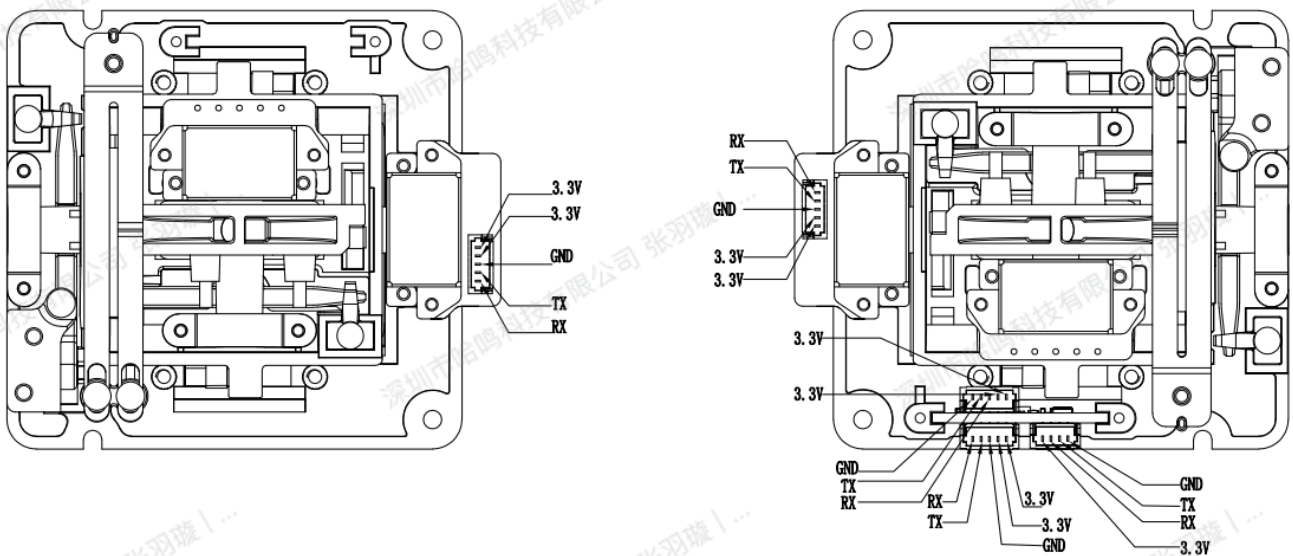
- 不回中：顺时针拧到底为不回中模式，适合作为油门通道；
- 回中：逆时针拧至Y轴完全回中即可，适合作为俯仰通道。

油门感度调节

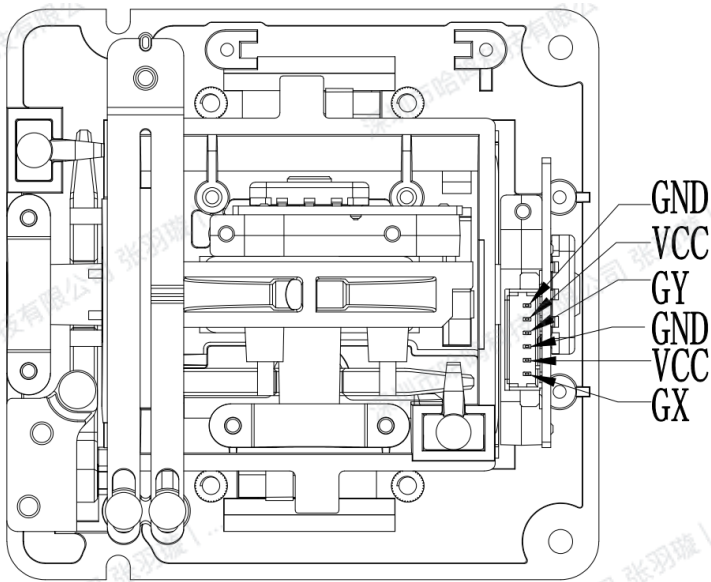
- 阻尼调节：通过螺丝-8调节油门阻尼，顺时针调节阻尼变大，逆时针调节阻尼变小；
- 刻度调节：通过螺丝-9调节油门刻度，顺时针调节刻度变重，逆时针调节刻度变轻。

接线指引

- KCS摇杆接线图



- RDC摇杆接线图

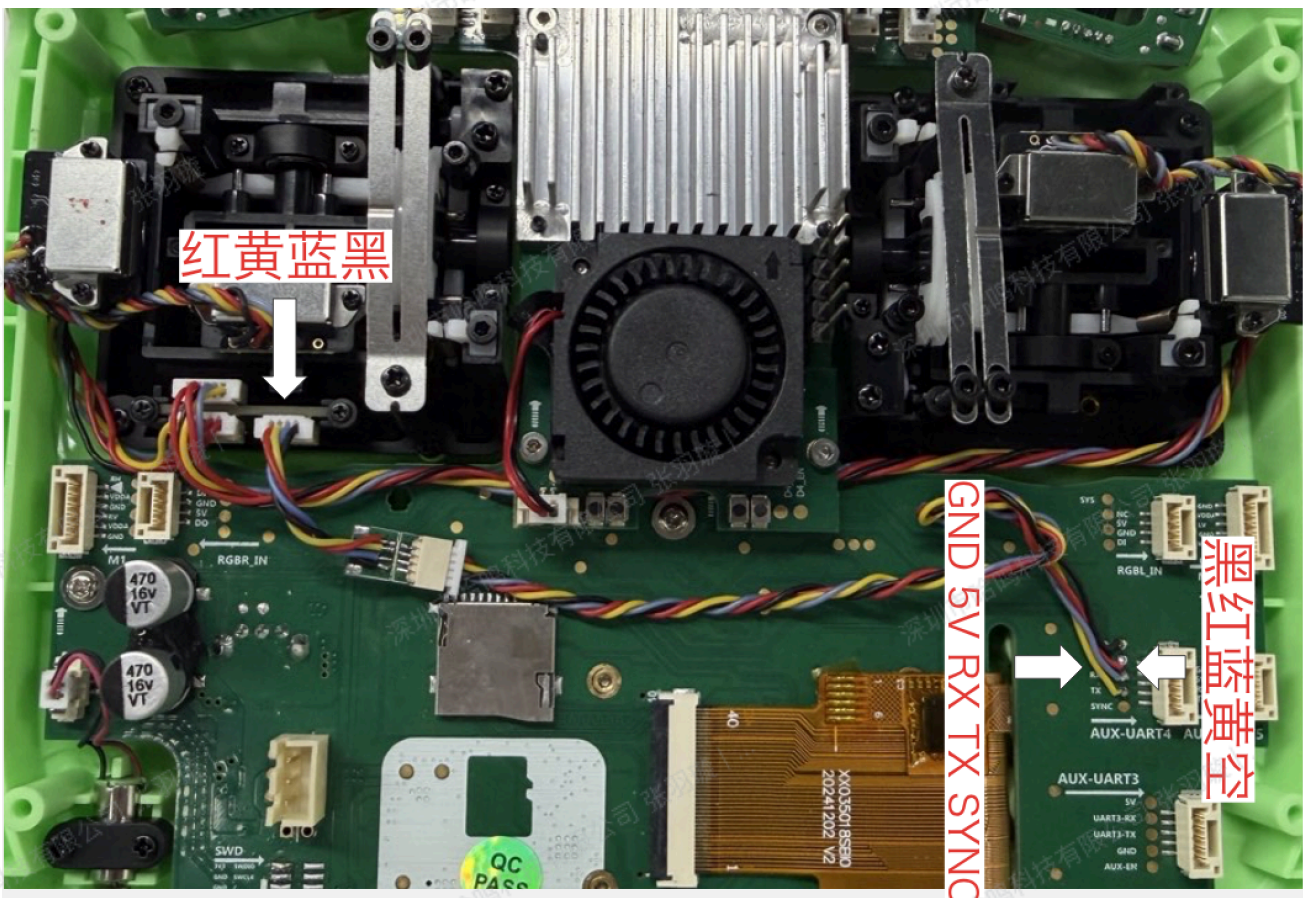


固件

RadioMaster TX15

固件：无需固件刷写

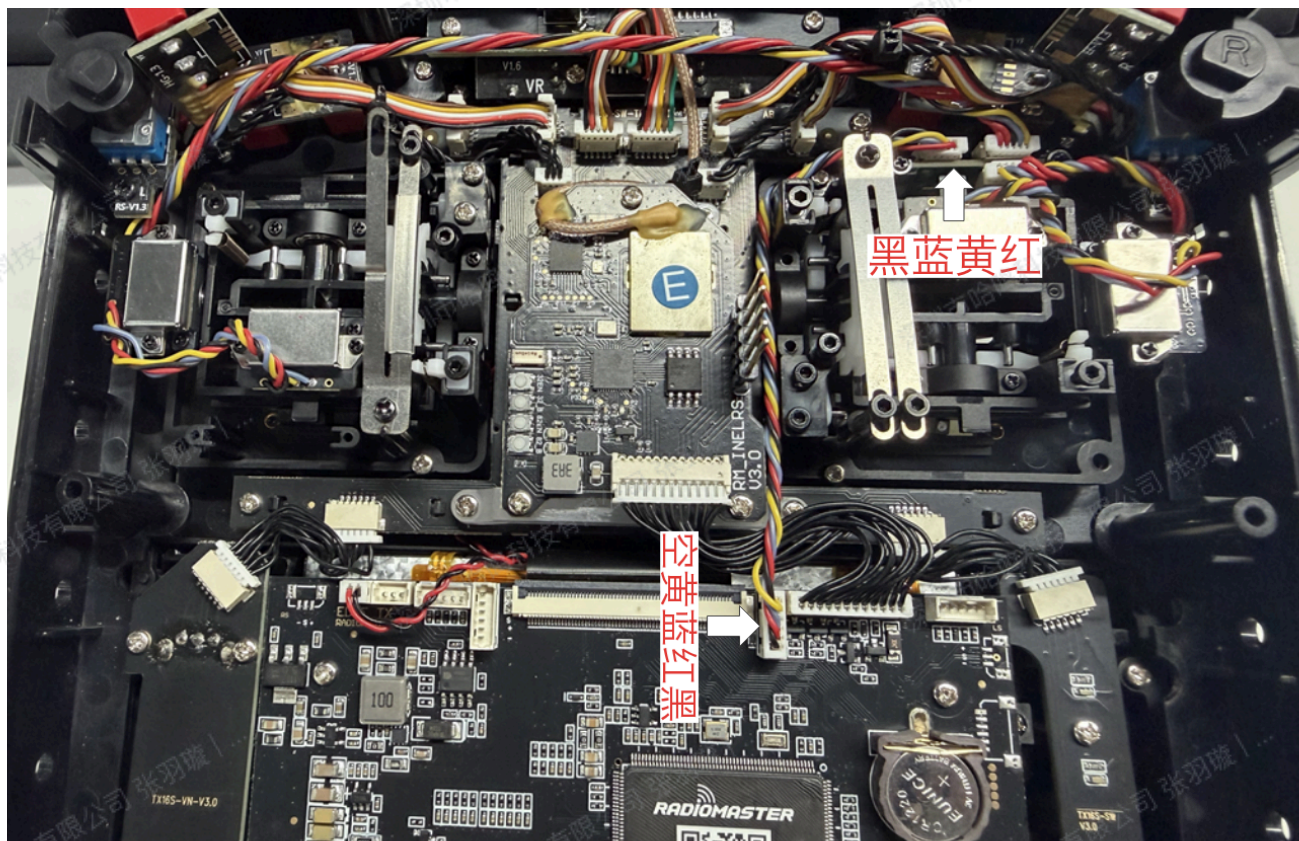
接线指引：



RadioMaster TX16S

固件：无需固件刷写

接线指引：



RadioMaster TX16S MK3

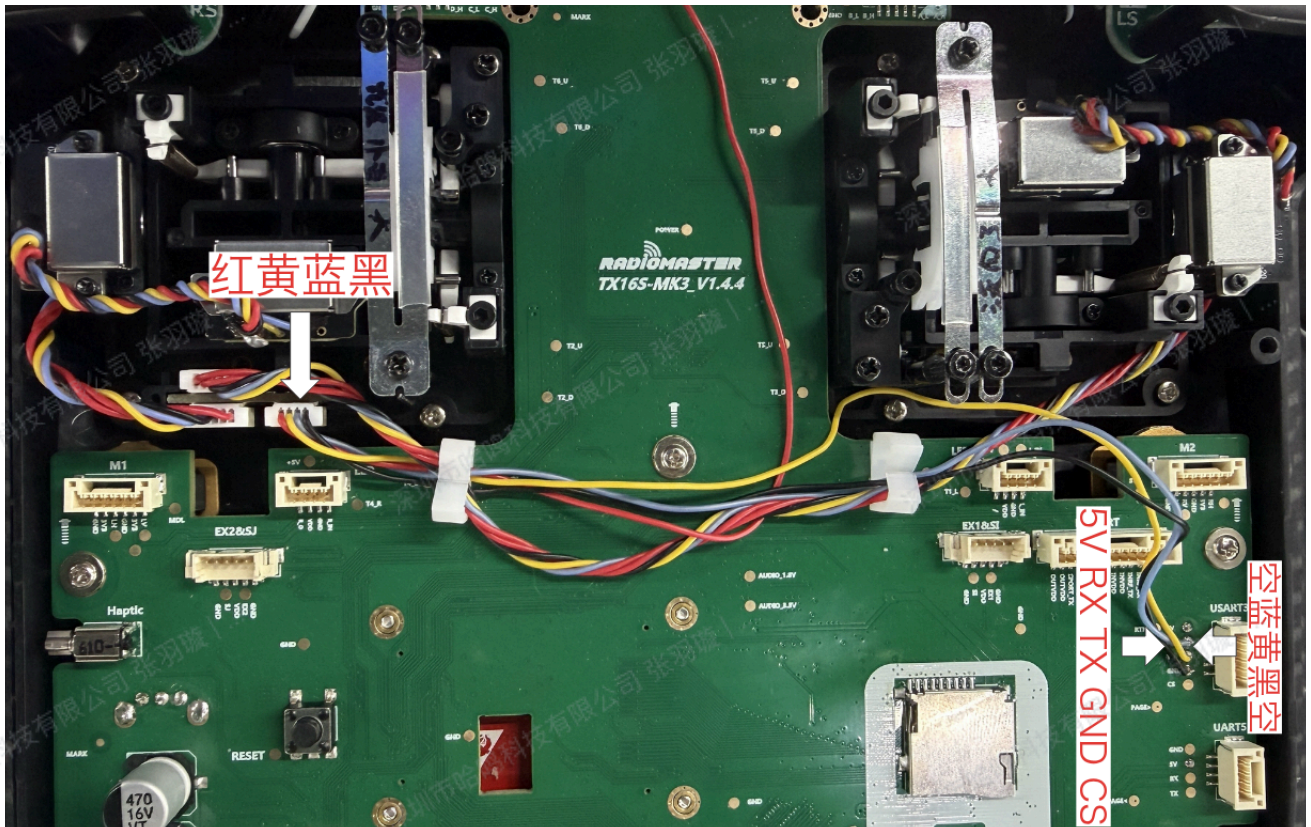
固件：



tx16smk3_CN_FLYSKY_GIMBAL_2.12.uf2
4.3MB

- 串口：UART3

接线指引：

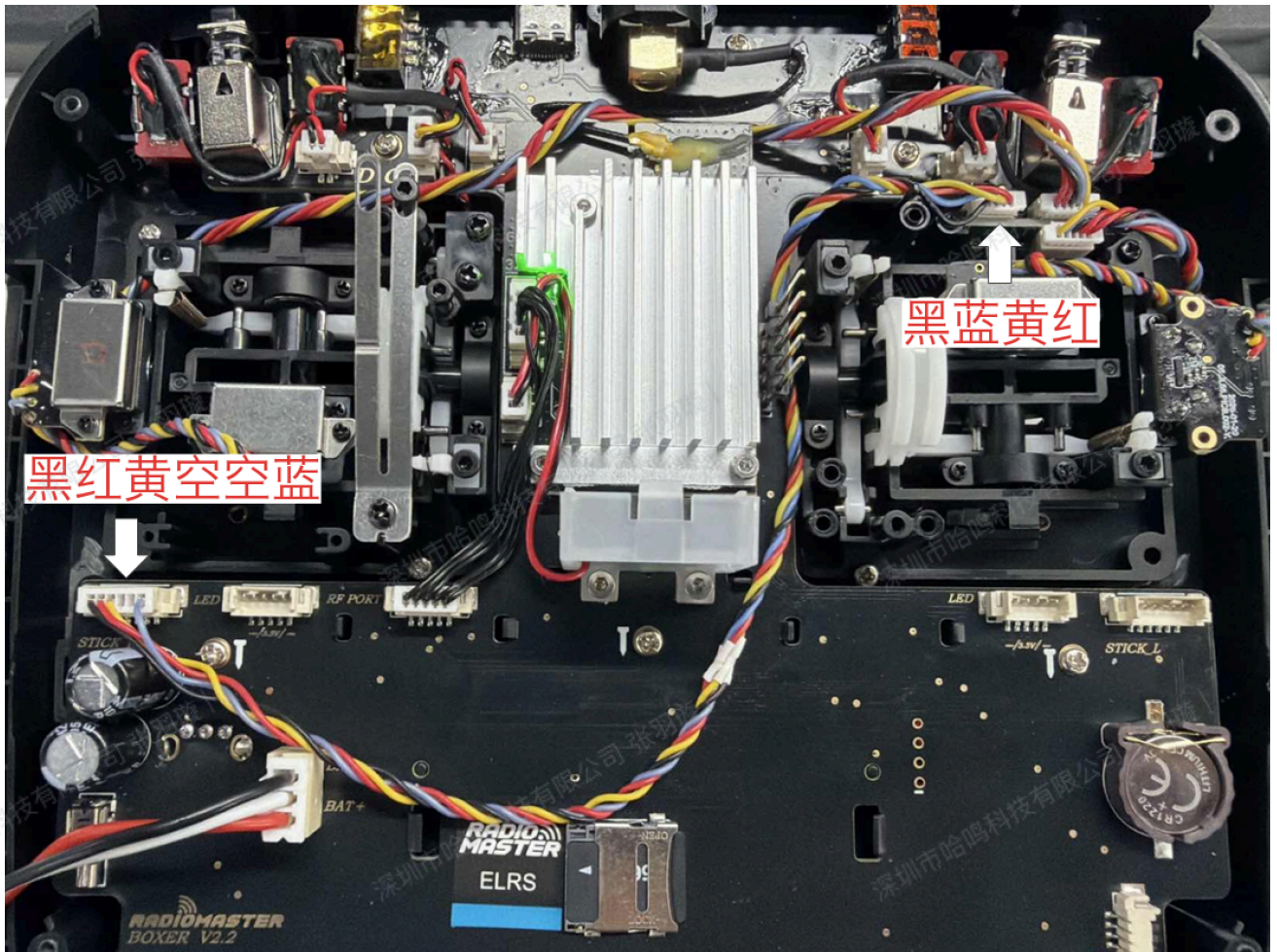


RadioMaster BOXER

固件：固件版本只要大于2.9.0版本即可，固件可直接在官方平台刷写：

<https://buddy.edgetx.org/#/flash?version=v2.12.1&source=releases&target=boxer&deviceId=376133823535>

- 串口：UART4
- 刷写方式：左右微调按键同时内按，接着按开机按键，进入BootLoader模式，然后直接接USB刷写。



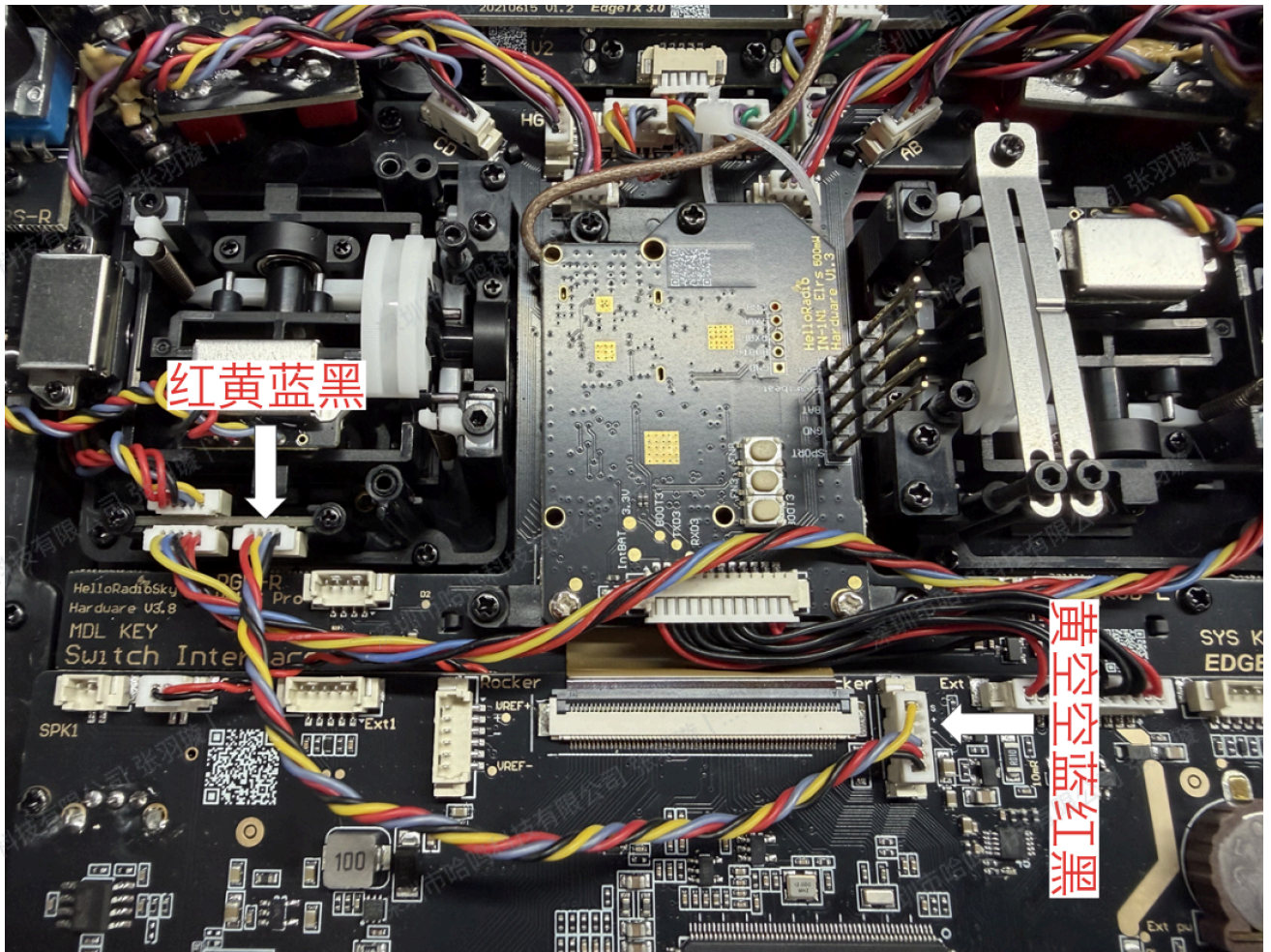
HelloRadio V16

固件：



V16-firmware-2.10.1-092301-CN.bin
2.0MB

接线指引：



红黄蓝黑

黑红蓝黄